

Bab II

Gambaran Umum Perusahaan

2.1 Sejarah PT. Erela

PT. Erela merupakan perusahaan farmasi yang didirikan di Semarang, Jawa Tengah. Berikut terkait logo dari PT. Erela



Gambar 2.1 Logo PT. Erela

Perjalanan PT. Erela berawal dari tahun 1965, dimana Drs. Edi Handoyo dan Dra. Kusumawati Handoyo mempunyai ide untuk mendirikan sebuah Apotik Erlangga di Jalan Erlangga, Semarang. Pada tahun 1973 berkembang dengan membangun sebuah pabrik bernama PT. Erlangga Edi Laboratories (PT. Erela) yang berada di Jalan Murbei No. 2. Kemudian tahun 1990, PT. Erela mendapat sertifikat CPOB. Pada tahun 1996, Dra. Lily Radite Handoyo putri kedua dari Bapak Edi Handoyo dan Ibu Kusumawati Handoyo terjun untuk mengembangkan PT. Erela yang hingga saat ini terus berkembang seiring kebutuhan pasar, dilengkapi dengan fasilitas produksi yang lebih baik dan lebih besar. PT. Erela memiliki nilai-nilai perusahaan yaitu 'DIRITOP' (*Discipline, Integrity, Reliable, Innovative, Team Work, Obsessed, dan Professional*). Dengan memegang teguh nilai-nilai perusahaan, perusahaan bersama karyawan-karyawan berupaya untuk mencapai visi dan misi dengan segala inovasi dan strategi yang semakin maju dan berkembang. PT. Erela berinovasi untuk mengembangkan fasilitas berbagai sediaan untuk dapat memenuhi kebutuhan masyarakat akan produk yang lengkap dengan mengikuti standar CPOB dan ISO. Dimana PT. Erela terus berkembang dan berinovasi hingga mendapat penghargaan sertifikat ISO 9001:2000 pada tahun 2005. Tahun 2011 mendapat sertifikat ISO 9001:2008. Pada akhir 2012, PT. Erela

telah memenuhi resertifikasi CPOB yang sesuai dengan standar *Current Good Manufacturing Process* (CGMP). Sampai tahun 2023 ini, PT. Erela masih dalam proses untuk mendapatkan sertifikat halal dari MUI.

Hingga saat ini, PT. Erela terus berkembang dengan menghasilkan produk berkualitas tinggi melalui divisi *Quality* dan *Research and Development* (R&D). Kedua aspek ini penting untuk menjamin kualitas produk yang dihasilkan dengan mengacu pada standar ISO 9001 & CPOB, sehingga dapat dipastikan bahwa kualitas tetap terjamin dan terjaga dengan baik di semua departemen. Di samping itu, peranan departemen lain juga penting dalam membantu dan mendukung aspek dari keberlangsungan kegiatan produksi untuk mencapai kebutuhan konsumen. Selain itu, PT. Erela mencoba memperluas segmen pasar dengan seiring meningkatnya permintaan konsumen. Salah satunya dengan menjangkau *customer* melalui platform *e-commerce*, seperti Shopee, Tokopedia, Bukalapak, Lazada, JD.ID, dan BliBli dengan nama store ‘Erelastore’.

2.2 Visi, Misi, Slogan, Motto, dan Company Value

2.2.1 Visi

Visi PT. Erela adalah menjadi perusahaan farmasi di Indonesia yang mempunyai peranan penting dalam meningkatkan kualitas hidup masyarakat melalui produk-produk Kesehatan dan produk mata.

2.2.2 Misi

Misi PT. Erela adalah memproduksi produk berkualitas tinggi dengan harga terjangkau melalui nilai-nilai perusahaan dan nilai moral “DIRITOP” (*Discipline, Integrity, Reliable, Innovative, Team work, Obsessed, Professional*). Jiwa dari PT. Erela dikenal dengan sebutan DIRITOP, yang dapat diartikan sebagai:

D : *Discipline*, artinya disiplin dalam melaksanakan dan menyelesaikan tugas sesuai *timeline* perencanaan.

I : *Integrity*, artinya memiliki integritas dan moral yang tinggi.

R : *Reliable*, artinya dapat mengolah data dan informasi secara akurat yang mampu diandalkan untuk kemajuan perusahaan.

I : *Inovation*, artinya terbuka terhadap pemikiran atau ide-ide baru untuk terus berkembang.

T : *Team Work*, artinya memiliki jiwa kerja sama yang tinggi dan mampu menjalin relasi dengan orang lain.

O : *Obsessed*, artinya memiliki jiwa obsesi untuk terus berkembang dan berprestasi.

P : *Professional*, artinya pribadi berkarakter yang dapat menempatkan dirinya selama berada dalam lingkup kerja.

2.2.3 Slogan

Slogan PT. Erela adalah “*Stay Healthy with us*” yang berarti “Anda sehat bersamanya”. Dalam tagline tersebut, PT. Erela memiliki misi dan kepedulian untuk membangun masyarakat Indonesia yang lebih sehat melalui produk-produk berkualitas tinggi, serta berperan aktif dalam meningkatkan kesadaran masyarakat untuk hidup sehat.

2.2.4 Motto

Motto PT. Erela adalah “*Customer is our partner, Quality is our goal. DIRITOP is our soul*”. Dengan motto tersebut, PT. Erela berkomitmen untuk menjadi salah satu dari 20 perusahaan farmasi terbaik di Indonesia dengan menghasilkan produk-produk yang berkualitas tinggi. Selain itu, PT. Erela memperluas segmen pasar dengan melakukan *toll in manufacturing* dengan beberapa perusahaan besar, seperti Zambon, Kalbe, Hexpharm Jaya, Kalbe Vision, dan Combiphar.

2.2.5 Company Value

PT. Erela memiliki nilai-nilai perusahaan sebagai berikut:

E : *Excellent*, memiliki etos kerja yang tinggi dengan sumber daya manusia yang berkualitas.

R : *Reliable*, memiliki berbagai ragam produk berkualitas tinggi dengan harga bersaing.

E : *Effective & Efficient*, efektif dan efisien sesuai peraturan.

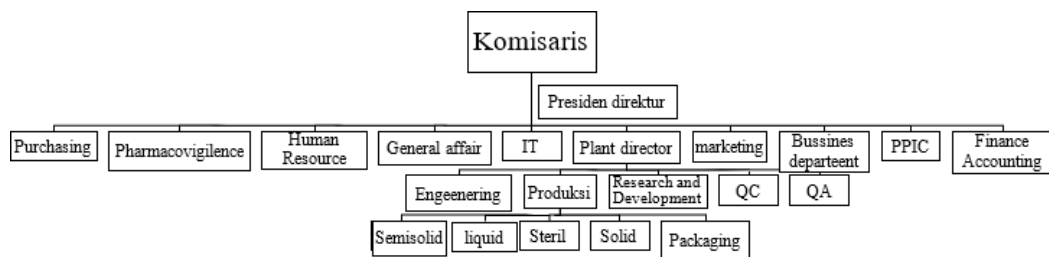
L : *Lean*, layanan untuk kepuasan konsumen.

A : *Agile*, artinya aktif, inovatif, dan proaktif.

2.3 Struktur Organisasi

Struktur organisasi merupakan salah satu hal penting perusahaan untuk mengatur pembagian kerja yang telah ada dan diklasifikasikan dalam suatu bagian atau departemen. Tujuannya untuk memiliki alur kerja perusahaan yang jelas, dengan ini perusahaan dapat terstruktur dengan baik dalam mencapai tujuan yang sesuai dengan visi misi perusahaan. Setiap departemen memiliki tugas dan tanggung jawabnya masing-masing, sehingga alur kerja perusahaan dapat berjalan secara efektif dan efisien.

PT. Erela dipimpin oleh Bapak Edi Handoyo sebagai Komisaris sekaligus pimpinan tertinggi. Komisaris membawahi presiden direktur yang dijabat oleh putri dari Bapak Edi Handoyo yaitu Ibu Lily Radite Handoyo. Presiden direktur membawahi departemen-departemen lain diantaranya adalah departemen *Finance & Accounting*, departemen IT, departemen *General Affair*, departemen *Marketing*, departemen *Human Resource*, departemen *Pharmacovigilance*, departemen *Supply Chain & PPIC*, departemen *Purchasing*, departemen *Bussines*, dan *Plant Director*. Dimana *Plant Director* membawahi departemen *Engeenering*, *Research and Development*, QC, QA, dan Produksi. Berikut struktur organisasi di PT. Erela:



Gambar 2.2 Struktur Organisasi

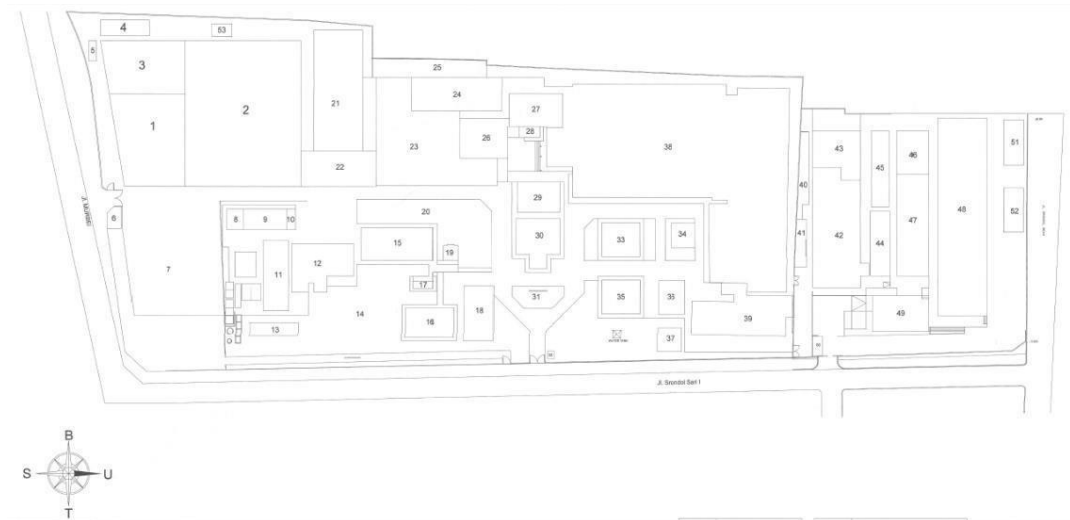
2.4 Deskripsi Departemen Tempat Mahasiswa Melaksanakan PKL

Departemen tempat mahasiswa melaksanakan kegiatan Praktik Kerja Lapangan di PT. Erela adalah departemen *Research and Development* (R&D). *Research and Development* merupakan bagian dari proses penelitian dan pengembangan yang ditujukan untuk menemukan inovasi terkait produk baru

atau mengembangkan produk yang sudah ada dengan memperbaiki kualitas, serta berhubungan dengan perkembangan Ilmu Pengetahuan dan Teknologi (IPTEK) yang diperlukan untuk *update* pengetahuan dan informasi bagi personel R&D. sehingga departemen *Research and Development* bertanggung jawab dalam riset dan pengembangan produk farmasi yang berkualitas untuk bertahan dalam persaingan industri farmasi.

2.5 Bangunan PT. Erela

PT. Erela memiliki departemen yang terletak di Gedung dan kolasi bangunan yang berbeda. Berikut secara keseluruhan bangunan dari PT. Erela:



Gambar 2.3 Bangunan PT. Erela