

BAB II

GAMBARAN UMUM PERUSAHAAN

2.1 Jenis Usaha PT. Erela



Gambar 2.1 Logo PT. Erela (<https://erela.co.id/>)

PT Erlangga Edi Laboratories (Erela) merupakan industri farmasi berskala nasional yang terletak di Semarang Jawa Tengah. PT. Erela memproduksi berbagai jenis obat, mulai dari bentuk kapsul, tablet, kaplet, sirup, salep, kulit, tetes telinga, tetes hidung, tetes mata yang terus berkembang mengikuti kebutuhan pasar. Produk obat PT. Erela juga beragam, mulai dari antibiotik, obat asma, obat diare, obat cacing, antialergi, antihipertensi, obat batuk, dan pilek. Selain itu PT. Erela memproduksi minuman kesehatan serta suplemen multivitamin dan mineral. Produk PT. Erela bisa didapatkan di beberapa segmen pasar seperti, apotek, rumah sakit, klinik, PBF, retail, dan institusi pemerintah. Selain itu PT. Erela juga bekerja sama dengan distributor untuk mendominasi pasar internasional.

2.2 Sejarah PT. Erela

Company History Timelines



Gambar 2.2 Timeline Sejarah PT. Erela (<https://erela.co.id/>)



Gambar. 2.3 Gambar PT. Erela (<https://erela.co.id/>)

PT. Erela berawal dari Apotek Erlangga yang didirikan pada Februari 1965 di Jalan Erlangga No.26 oleh Bapak Edi Handojo dan Istrinya, yaitu Dra. Lily Radite Handojo, yang merupakan seorang Apoteker. PT. Erela dibangun pada tahun 1973 di Jalan Murbei No. 1. Pada tahun 1990 PT. Erela mendapatkan sertifikat CPOB sebagai syarat untuk produksi suatu obat. Kemudian pada tahun 2005 mendapatkan sertifikat ISO 90001. PT. Erela mendapatkan CPOB Grade A pada tahun 2008, CPOB *solid* dan *non-solid* pada tahun 2011, CPOB steril pada tahun 2013. Tidak hanya itu, PT. Erela juga mendapatkan CPOTB dari Badan POM pada tahun 2016 untuk memproduksi sediaan obat tradisional. PT. Erela terus berkembang sampai pada tahun 2015 membangun gudang bahan kemas pada bagian ujung kawasan pabrik. Pada tahun 2018 PT. Erela membangun fasilitas steril untuk produksi sediaan tetes mata dengan fasilitas steril canggih menggunakan sistem tertutup dari *Marchesini – Italia, New Sterile Project* dibuat untuk memenuhi kebutuhan obat tetes mata yang paling steril. Tidak hanya itu PT. Erela memperluas kawasan pabriknya dengan membangun fasilitas untuk memproduksi supositoria, fasilitas dengan *Relative Humidity* (RH) terkendali pada tahun 2020.

PT Erela memiliki keinginan untuk menjadi 20 besar di antara perusahaan farmasi di Indonesia. Tidak hanya mengharapkan pertumbuhan pasar domestik yang sangat potensial, perusahaan juga memperluas peluang hubungan timbal balik dengan perusahaan multinasional di bidang tol manufaktur (permintaan produksi). Sejak 2016, perusahaan telah melakukan tol manufaktur (permintaan produksi) dengan memuaskan untuk perusahaan multinasional, terutama di bidang obat tetes mata dan obat tetes telinga. Perusahaan menjamin untuk terus menghasilkan terobosan yang mengubah hidup setiap hari. Penyatuan teknologi dan keahlian baru memungkinkan hal-hal menakjubkan terjadi. Selain itu, mengembangkan pasar untuk mengobati, menyembuhkan, memberantas kondisi yang mengancam jiwa dan menantang beberapa penyakit yang paling ditakuti selalu menjadi pekerjaan PT. Erela.

PT. Erela juga bekerja sama dengan penyedia layanan kesehatan, pemerintah, dan komunitas lokal untuk mendukung dan memperluas akses ke layanan kesehatan yang andal dengan berupaya membuat inovasi yang lebih baik bagi semua orang.

Erela merupakan singkatan dari Erlangga Edi Laboratories, selain itu nama Erela memiliki nilai perusahaan, yaitu *Effective, Reliable, Excellent, Lean, and Agile*. PT. Erela memiliki filosofi, yaitu “*Stay Healthy with Us*” atau “Tetap Sehat bersama Kami” dengan menjunjung nilai-nilai DIRITOP (*Discipline, Integrity, Reliable, Innovative, Teamwork, Obsessed, Professional*). PT. Erela memiliki motto *Customer is Our Partner, Quality is Our Goal, DIRITOP is Our Soul*.

2.3 Visi, Misi, dan Nilai PT. Erela

2.3.1 Visi PT. Erela

Menjadi perusahaan farmasi di Indonesia yang mempunyai peran penting dalam meningkatkan kualitas hidup masyarakat melalui produk kesehatan dan produk mata.

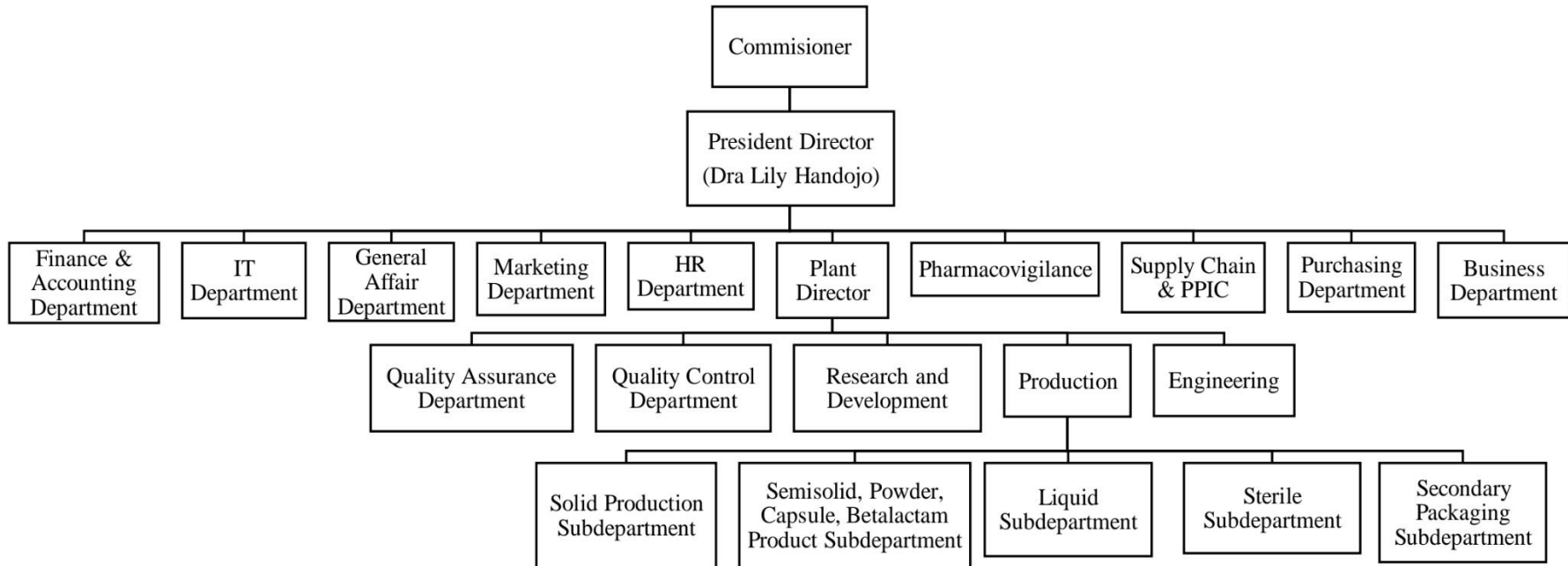
2.3.2 Misi PT. Erela

Memproduksi produk berkualitas tinggi dengan harga terjangkau melalui nilai-nilai perusahaan.

2.3.3 Nilai Moral PT. Erela

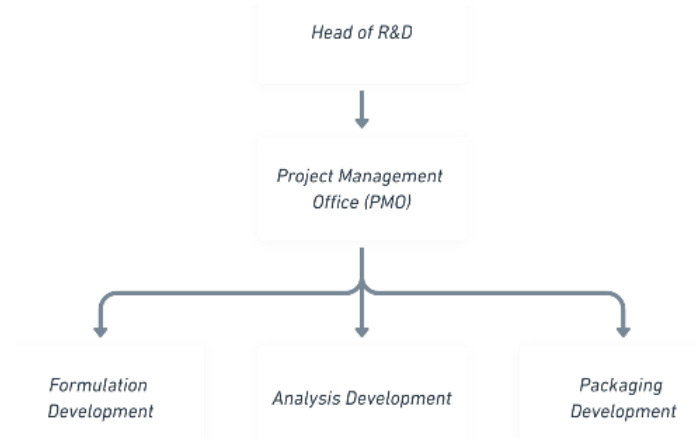
Perusahaan Erela berpegang teguh pada nilai-nilai untuk mencapai visi dan misi perusahaan. Nilai tersebut adalah DIRITOP (*Discipline, Integrity, Reliable, Innovative, Teamwork, Obsessed, Professional*) yang artinya semua karyawan harus memiliki sifat disiplin dan bersatu sehingga dapat bekerja sama dengan tim yang kemudian dapat diandalkan dalam semua kondisi, memiliki pemikiran yang inovatif dan terobsesi dalam mengembangkan produk yang baik bagi masyarakat dalam lingkup kesehatan secara profesional.

2.4 Struktur Organisasi PT. Erela



Gambar 2.4 Struktur Organisasi PT. Erela

2.5 Deskripsi Departemen Tempat Mahasiswa PKL



Gambar 2.5 Struktur Organisasi R&D

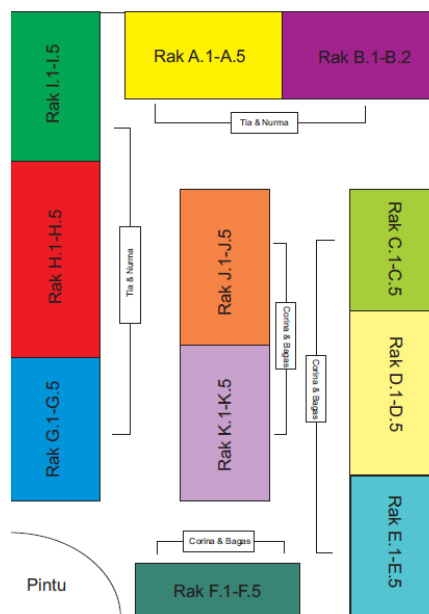
Research and Development (R&D) adalah suatu rangkaian proses riset dan pengembangan yang bertujuan untuk menciptakan suatu produk/jasa baru maupun memperbaiki kualitas produk/jasa yang sudah ada. R&D menciptakan teknologi atau informasi baru yang dapat meningkatkan efektivitas produk atau membuat produk menjadi lebih efisien. R&D memainkan peran penting karena secara konsisten mengembangkan dan berinovasi pada produk obat sehingga menjadi perhatian utama perusahaan. Secara struktural R&D terdiri dari R&D *manager* yang membawahi *Project Management Office (PMO)* merupakan bagian dari R&D yang bertugas untuk memastikan semua perencanaan pada bagian R&D telah berjalan dengan lancar sesuai dengan *timeline*. PMO membawahi 3 *department*, yaitu *Formulation Development*, *Analysis Development*, dan *Packaging Development* masing-masing *department* memiliki tugas dan saling berkaitan satu sama lain.

Penulis ditempatkan pada *department Packaging Development* atau biasa disebut *Packdev* merupakan *department* yang membuat rancangan desain kemasan baik kemasan primer maupun kemasan sekunder serta stiker, brosur dan etiket pada suatu obat. Fungsi utama *Packaging Development* adalah menentukan kemasan yang dapat melindungi produk saat proses produksi, pengiriman, dan penyimpanan agar tidak rusak dan tetap stabil secara fisik maupun mutunya.

Packdev bertugas untuk merancang kemasan primer agar memenuhi standar dari sifat masing-masing zat aktif seperti terhindar dari sinar matahari, persyaratan suhu penyimpanan dan lainnya sehingga stabilitas dan bahan obat tersebut tetap

terjaga dalam penyimpanan maupun sampai ke tangan konsumen. Untuk kemasan sekunder dirancang agar sesuai dengan peraturan BPOM (*compliance*) yang memuat suhu penyimpanan, interaksi obat, aturan pakai, dosis, indikasi, efek samping, dan lainnya termasuk dengan 2D Barcode. Selain itu, *Packdev* mengawasi *filling* dalam produksi dan memastikan ada tidaknya kemasan yang bocor serta memastikan nomor *coding* suatu produk sudah sesuai. *Filling* termasuk dalam proses *finishing* yang berkaitan dengan proses *dosing* dan dapat dikatakan *filling* adalah kegiatan memasukkan produk ke dalam kemasan primer.

R&D *Packdev* PT. Erela memiliki Gudang Bahan Kemas yang kecil, gudang tersebut hanya untuk penyimpanan bahan kemas untuk trial/uji kebocoran sehingga tidak memerlukan ruangan yang besar. Selain untuk penyimpanan bahan kemas eksisting, gudang *packaging development* tersebut untuk tempat bahan kemas dari *supplier* baru yang nantinya akan diuji apakah bahan kemas tersebut memenuhi spesifikasi atau tidak. Untuk menghindari barang yang terlalu menumpuk dan berantakan, staf *Packdev* melakukan 5R setiap satu bulan sekali. Dimana 5R terdiri dari Ringkas (menyisihkan barang yang tidak dibutuhkan), Rapi (meletakkan kemasan sesuai rak dengan metode FIFO), Resik (membersihkan sampah serta debu), Rawat (merawat/menjaga daerah gudang agar tetap rapih dan bersih), dan Rajin (pemeliharaan dengan membiasakan diri untuk melakukan 5R).



Gambar 2.6 Gudang R&D *Packaging Development*






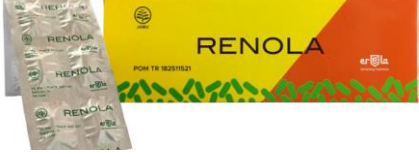

2.6 Produk PT. Erela

PT. Erela memiliki produk yang cukup banyak dengan berbagai golongan terapi yang bermacam-macam. Obat-obat tersebut tentunya memiliki kualitas yang sudah terjamin serta diakui oleh BPOM sehingga aman untuk digunakan. Produk Erela bisa dilihat pada Tabel 2.6 di bawah ini.

Tabel 2.1 Produk PT. Erela yang Berada di Pasaran

Produk PT. Erela yang Berada di Pasaran	
<p><i>Analgesic dan Antipiretic</i></p> 	<p><i>Antacids</i></p> 
<p><i>Antiasthma</i></p> 	<p><i>Antidire</i></p> 
<p><i>Antibiotic</i></p> 	<p><i>Antigout</i></p> 
<p><i>Antiemetic</i></p> 	<p><i>Anti-haemorrhoidal</i></p> 
<p><i>Anti-helminthics</i></p> 	<p><i>Antihistamine dan Antialergi</i></p> 
<p><i>Antihipertensi</i></p> 	<p><i>Anti-influenza, Cough and Cold remedies</i></p> 

Produk PT. Erela yang Berada di Pasaran	
<p><i>Anti-nootropic</i></p> 	<p><i>Antispasmodic</i></p> 
<p><i>Antivirus</i></p> 	<p><i>Antivertigo</i></p> 
<p><i>Kortikosteroid</i></p> 	<p><i>Ear anti-infective</i></p> 
<p><i>Eye anti-infective</i></p> 	<p><i>Eye Anti-infectives with Corticosteroid</i></p> 
<p><i>Eye preparation</i></p> 	<p><i>Health drink</i></p> 
<p><i>Immunomodulator</i></p> 	<p><i>Mouth anti-infective</i></p> 

Produk PT. Erela yang Berada di Pasaran	
<p>Multivitamin dan mineral</p> 	<p><i>Muscle relaxation</i></p> 
<p><i>Nose preparation</i></p> 	<p><i>Topical anti-infective</i></p> 
<p>OGB (obat generik berlogo)</p> 	<p><i>Urinary antiseptic</i></p> 
<p><i>Topikal anti-infective w/ corticosteroid</i></p> 	<p><i>Topikal kortikosteroid</i></p> 