

Bab II

Gambaran Umum Perusahaan

2.1 Jenis Usaha Perusahaan

PT. Bumi Menara Internusa adalah perusahaan yang bergerak di bidang pengolahan *seafood* atau makanan laut, dengan menggunakan teknologi pembekuan makanan dalam mengolah produknya. PT. Bumi Menara Internusa berlokasi pusat di Indonesia, merupakan perusahaan terkemuka di pasar internasional.

PT. Bumi Menara Internusa merupakan perusahaan yang mengolah dan mengekspor berbagai olahan makanan laut untuk pasar internasional seperti, Amerika Serikat, Jepang dan juga Eropa. PT. Bumi Menara Internusa juga menerapkan standar internasional yang ketat dan sangat mengutamakan kepuasan pelanggan.

2.1.1 Jenis Produk Hasil Produksi PT Bumi Menara Internusa

PT. Bumi Menara Internusa memiliki berbagai jenis produk makanan laut dan pengolahan makanan bernilai tambah. Produk-produk PT. Bumi Menara Internusa dikelompokkan berdasarkan bahan dasarnya sebagai berikut:

Tabel 2.1 Produk-Produk PT. Bumi Menara Internusa

Bahan Dasar	Varian Produk
	CEZP
	<i>Shrimp Ring</i>
	CPND CPTO
	HLSO
Udang	REZP
	RPDTO RPND
	HOSO
	<i>Yellow Fin Tuna</i>
	<i>Red Snapper</i>
Ikan	<i>Grouper</i>
	<i>Emperor Fish</i>
	<i>Parrot Fish</i>

	<i>Pasteurized Blue Swimming Crab-Chilled</i>
	<i>Pasteurized Blue Swimming Crab-Frozen</i>
Kepiting	<i>Soft Shell Crab</i>
	<i>Octopus</i>
Cephalopoda	<i>Cuttlefish</i>
	<i>Squid</i>
	<i>Breaded</i>
	<i>Marinated</i>
	<i>Coated</i>
Nilai Tambah	<i>Custom Processing</i>
	<i>Pre-Fried</i>
	<i>Fried</i>

2.2 Sejarah Perusahaan

PT. Bumi Menara Internusa didirikan di Surabaya, Jawa Timur pada tahun 1989 dengan 100 karyawan saja. Memiliki produk berupa *Frozen Black Tiger Headless*, PND, dan PUD untuk pasar Jepang. Pada saat itu menghasilkan sebanyak 500 ton/ tahun.

Pada tahun 1992, PT. Bumi Menara Internusa menambahkan daftar produknya seperti: *Sushi Ebi* (untuk Jepang) dan *Cooked PDTO* (sejenis produk udang) untuk pasar Eropa dan Amerika Serikat. Pada tahun tersebut jumlah karyawan juga meningkat menjadi 500 orang. Produk jadi yang dihasilkan pun meningkat menjadi 1200 ton/ tahun.

PT. Bumi Menara Internusa juga membuka pabrik barunya di Dampit, Malang Selatan dengan 100 karyawan sebagai pendukung pabrik Surabaya dalam memproses produk *non-added value* seperti udang *Headless Block Frozen*. Produk tersebut adalah produk udang beku yang tidak mengalami proses tambahan seperti *breaded* atau *cooked*.

Pada tahun 1997, PT. Bumi Menara Internusa mulai melebarkan cakupan produknya seperti *breaded shrimp* dan *dimsum*. Produk yang dihasilkan pun meningkat menjadi 2500 ton/ tahun dengan jumlah karyawan di kedua pabrik adalah 1200 orang.

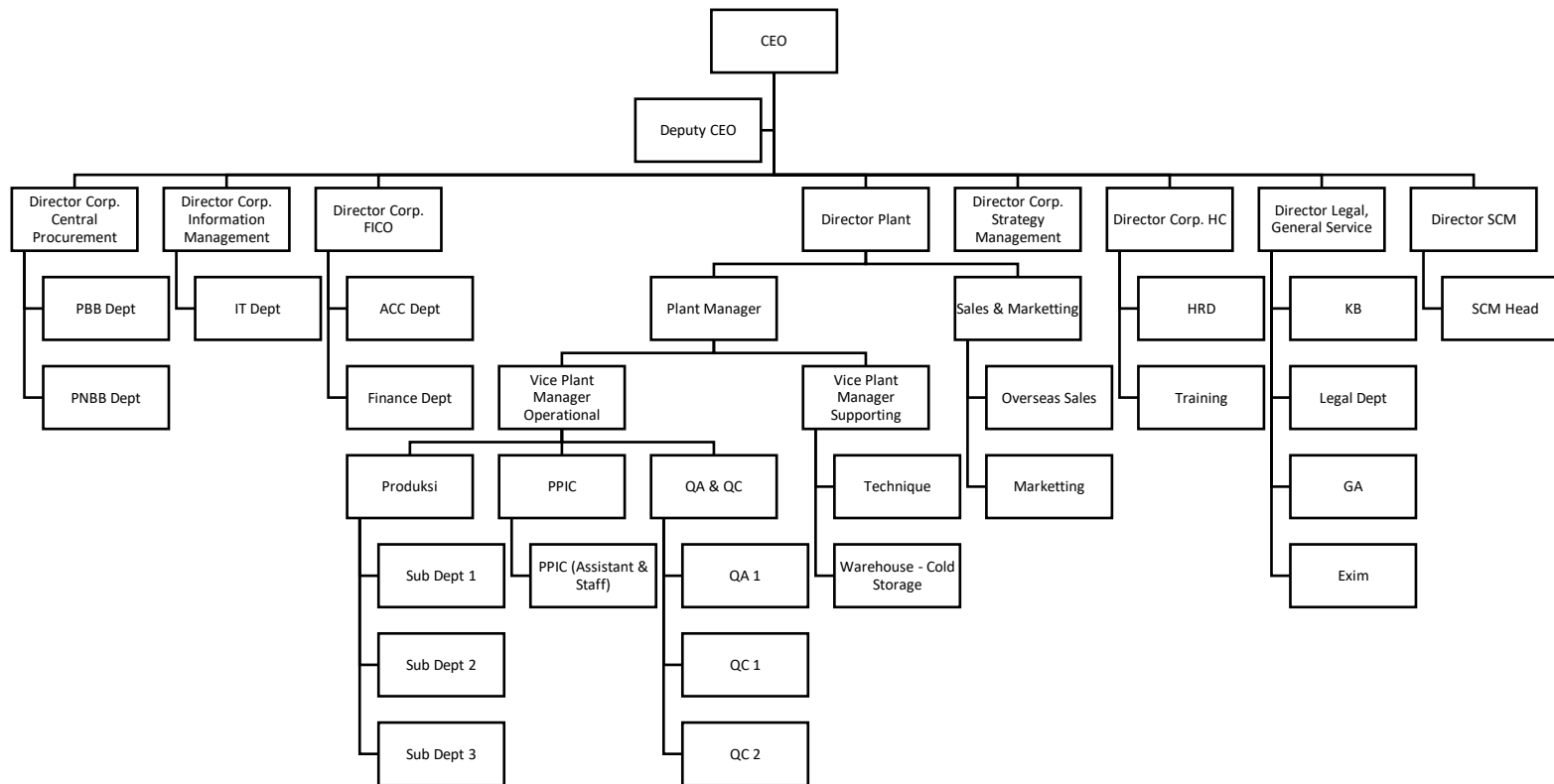
Pada tahun 2002, produk yang dihasilkan oleh kedua pabrik mencapai 6000 ton/ tahun. PT. Bumi Menara Internusa juga sukses memperkenalkan produk baru nya yaitu produk *White Vannamei*. Jumlah karyawan pun juga ikut berkembang. Pada tahun tersebut PT. Bumi Menara Internusa juga membuka pabrik di Medan, Sumatera Utara dengan 350 karyawan dengan menggunakan nama PT. Bancar Makmur Indah untuk membantu menjaga suplai udang *black tiger*.

Hingga saat ini PT. Bumi Menara Internusa telah memiliki lebih dari 5000 karyawan dan pencapaian tiap bulannya dapat mencapai sekitar 3000 ton, yang berasal dari berbagai pabrik mereka.

2.3 Struktur Organisasi

PT. Bumi Menara Internusa menggunakan struktur organisasi yang berupa struktur fungsional. PT. Bumi Menara Internusa menggunakan struktur fungsional karena struktur jenis ini dirasa merupakan struktur paling tepat untuk operasional perusahaan. Struktur ini dipilih agar setiap divisi dapat fokus menjalankan jobdesc masing-masing. Setiap divisi di PT Bumi Menara Internusa Surabaya terdiri dari manajer, asisten manajer, dan *staff*.

Berikut adalah struktur organisasi dari PT. Bumi Menara Internusa Surabaya:



Gambar 2.1 Struktur Organisasi PT. Bumi Menara Internusa Surabsya

2.4 Penjelasan Divisi Departemen Tempat Pelaksanaan Praktik Kerja Lapangan

Departemen yang menjadi tempat pelaksanaan praktik kerja lapangan adalah departemen produksi yang bertanggung jawab dan mengawasi pelaksanaan proses produksi, mulai dari bahan baku sampai barang jadi. Kemudian divisi produksi juga bertugas untuk menjaga dan mengawasi agar mutu bahan baku dalam proses produksi sesuai dengan kriteria yang ditetapkan. Divisi produksi ini dipimpin oleh seorang manajer dan dibantu oleh 3 orang asisten manajer.

Berikut merupakan penjelasan secara singkat terkait dengan bagian-bagian di divisi tempat pelaksanaan PKL:

1. Director Plant

Bertanggung jawab atas segala kegiatan dan berorientasi pada kebijakan dan strategi yang akan diambil, dan memastikan telaksananya kebijakan perusahaan.

2. Plant Manager

Bertanggung jawab langsung kepada director dan mengawasi segala kegiatan yang berhubungan dengan produksi, teknik, dan QC bahan baku dan barang jadi.

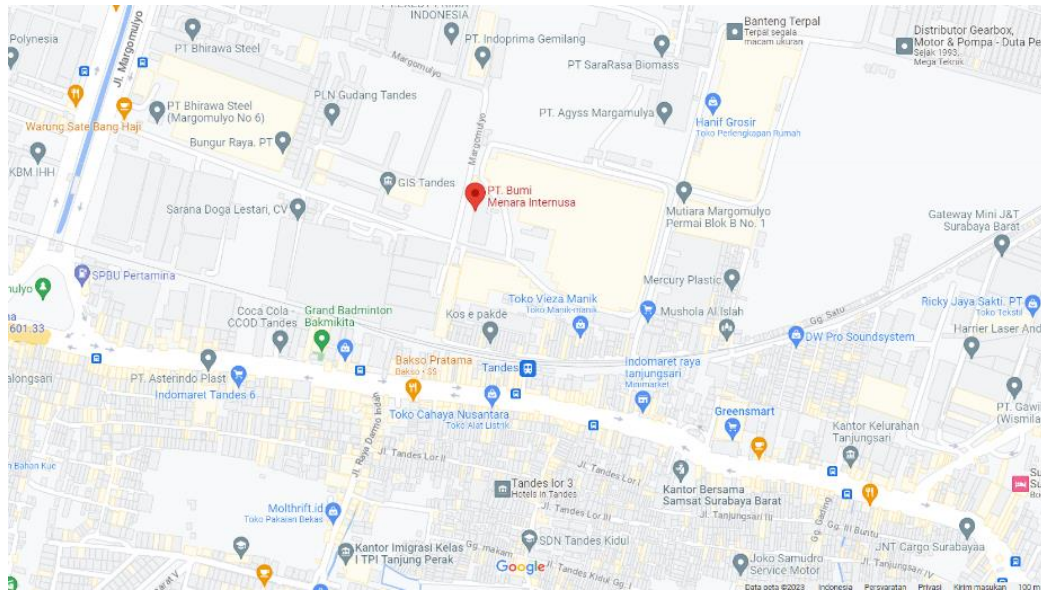
3. Production Manager

Bertanggung jawab atas pengawasan pekerjaan lapangan proses produksi, membagi tugas kepada bagian-bagian dibawahnya, memeriksa hasil laporan yang dibuat oleh bawahannya, meningkatkan efektivitas dan efisiensi perusahaan, memberikan laporan kepada atasan mengenai hasil pekerjaan.

4. Assisten Manager

Bertanggung jawab kepada manajer untuk membuat laporan keseluruhan proses produksi yang sedang dilaksanakan.

2.5 Lokasi Perusahaan



Gambar 2.2 Lokasi PT. Bumi Menara Internusa

Lokasi dari PT. Bumi Menara Internusa Surabaya terletak di Margomulyo No. 4E, Tandes Kidul, Kecamatan Tandes, Kota Surabaya, Jawa Timur 60186. Daerah dari perusahaan ini terletak cukup strategis karena terletak di Surabaya bagian barat, dekat dengan Perusahaan Listrik Negara (PLN), jauh dari pemukiman warga dan dekat dengan jalan tol. Akses jalan sangat baik karena luas jalan besar yang dapat dilewati oleh 2 truk besar yang memuat produk-produk dari PT. Bumi Menara Internusa. Selain kantor pusat yang berada di Surabaya, perusahaan ini memiliki pabrik cabang perusahaan yang berada di daerah lainnya seperti Lamongan, Dampit, Medan, Gresik, Banyuwangi, Jawa Barat, Lampung, Kalimantan, Sumbawa.

2.6 Operasional Perusahaan

2.6.1 Visi

Menjadi perusahaan pangan internasional - unggul – terpercaya.

2.6.2 Misi

Perusahaan berkomitmen untuk menyediakan pangan bagi dunia melalui inovasi dan organisasi yang berkesinambungan.

2.6.3 Budaya dan Filosofi Kerja

PT. Bumi Menara Internusa memiliki 5 budaya dan filosofi kerja yang dipraktikkan dalam bekerja. Adapun 5 budaya dan filosofi kerja PT. Bumi Menara Internusa adalah *leadership, people-oriented, spirit to be excellent, disruptive innovaton, dan teamwork.*

2.7 Sistem Manajemen dan Tenaga Kerja

PT. Bumi Menara Internusa merekrut tenaga kerja dengan tingkat pendidikan yang beragam mulai dari tingkat lulusan Sekolah Menengah Atas (SMA), Diploma (D3), hingga Sarjana. PT. Bumi Menara Internusa Surabaya memiliki total tenaga kerja sebanyak 1000 orang. Terdapat 2 jenis karyawan di PT. Bumi menara Internusa yaitu karyawan bulanan dan karyawan harian. PT. Bumi Menara Internusa juga menerima mahasiswa maupun siswa SMK untuk program magang atau praktik kerja lapangan dalam jangka waktu tertentu sesuai kesepakatan yang telah dibuat

PT. Bumi Menara Internusa memiliki jam operasional kerja selama 5 hari mulai dari hari Senin hingga Jumat. Karyawan tetap dan karyawan magang mengikuti seluruh prosedur jam operasional kerja yang telah ditentukan. Berikut adalah jam operasional PT. Bumi Menara Internusa Surabaya:

Tabel 2.2 Jam Operasional Kerja PT. Bumi Menara Internusa Surabaya

Hari	Jam (Waktu Indonesia Barat)	Keterangan
Senin-Kamis	08.00	Jam masuk kerja
	12.00 – 13.00	Istirahat bebas
	17.00	Jam pulang kerja
Jumat	08.00	Jam masuk kerja
	11.30 - 13.00	Istirahat bebas
	17.30	Jam pulang kerja