

Bab II

Gambaran Umum Perusahaan

2.1 Jenis usaha dan sejarah perusahaan

PT. XYZ merupakan perusahaan yang bergerak dibidang otomotif dan terletak di kawasan kota Malang. Usaha dari PT. karoseri XYZ ini mula-mula di mulai pada tahun 1973 dibangun oleh “para saudara-saudara” yang dulunya bekerja di sebuah dealer otomotif, saudara-saudara ini melihat peluang permintaan transformasi penumpang meningkat di pasar saat itu, lalu mereka mulai memodifikasi kendaraan mobil pick up menjadi kendaraan angkutan penumpang.



Gambar 1. PT.XYZ karoseri Malang
Sumber: Website PT.XYZ

Pada tahun 1973 keberhasilan awal mereka terhadap permintaan pasar memotifasi mereka untuk menggunakan sumber daya yang tersedia dan memulai membuka bengkel karoseri kecil, melalui bengkel kecil ini mereka mulai memproduksi lebih banyak mini bus selama dua tahun. Pada tahun 1975, karoseri XYZ resmi berdiri di kota Malang dan masih beroperasi sampai saat ini. Sejak awal PT.XYZ mengakui pentingnya

menjaga standar kualitas bagi pelanggannya. Oleh karena itu, PT.XYZ terus meningkatkan keterampilan baru dalam pekerjaannya serta menambah mesin-mesin baru.

Pada tahun 1982, PT.XYZ mulai berinvestasi pada mesin yang mampu menciptakan kualitas *Full Pressed Body* di karoseri, lalu pada tahun 1986 mulai berkembang lagi dengan mengadopsi sistem pengecatan oven. Pada tahun 1989 PT.XYZ memperluas perusahaan dengan mendirikan divisi pemasaran di Jakarta dan juga pabrik berkaitan di Bekasi. Pada tahun 1994, PT.XYZ menandatangani kontrak dengan salah satu perusahaan karoseri terbesar di Jerman. Kontrak ini membuka peluang besar bagi PT.XYZ untuk menambah pasar otomotif Asia Tenggara, dengan hal ini, PT.XYZ juga dapat mengirimkan insinyur terampil mereka untuk pelatihan di Jerman.

PT.XYZ merupakan perusahaan karoseri pertama di Indonesia yang mengembangkan desain rangka suspensi udara dalam produksi busnya. Rangka besutan PT.XYZ ini dikenal sangat nyaman bagi penumpangnya. Produk yang dihasilkan oleh PT.XYZ adalah bus dan mini bus, dalam jangka waktu tertentu sekitar lima sampai enam tahun tipe atau varian produk berubah detail perubahan paling mencolok terdapat pada lampu bus dan mini bus. Pada saat ini PT.XYZ masih memproduksi tipe Jetbus 3+ super double, Jetbus 3+ ultra high decker, Jetbus 3+ super high decker, Jetbus 3+ high decker, Jetbus 3+ medium decker, Jetbus 3+ big benz, Jetbus 3+ big jumbo, Jetbus 3+ jumbo, Jetbus 3+ MC.

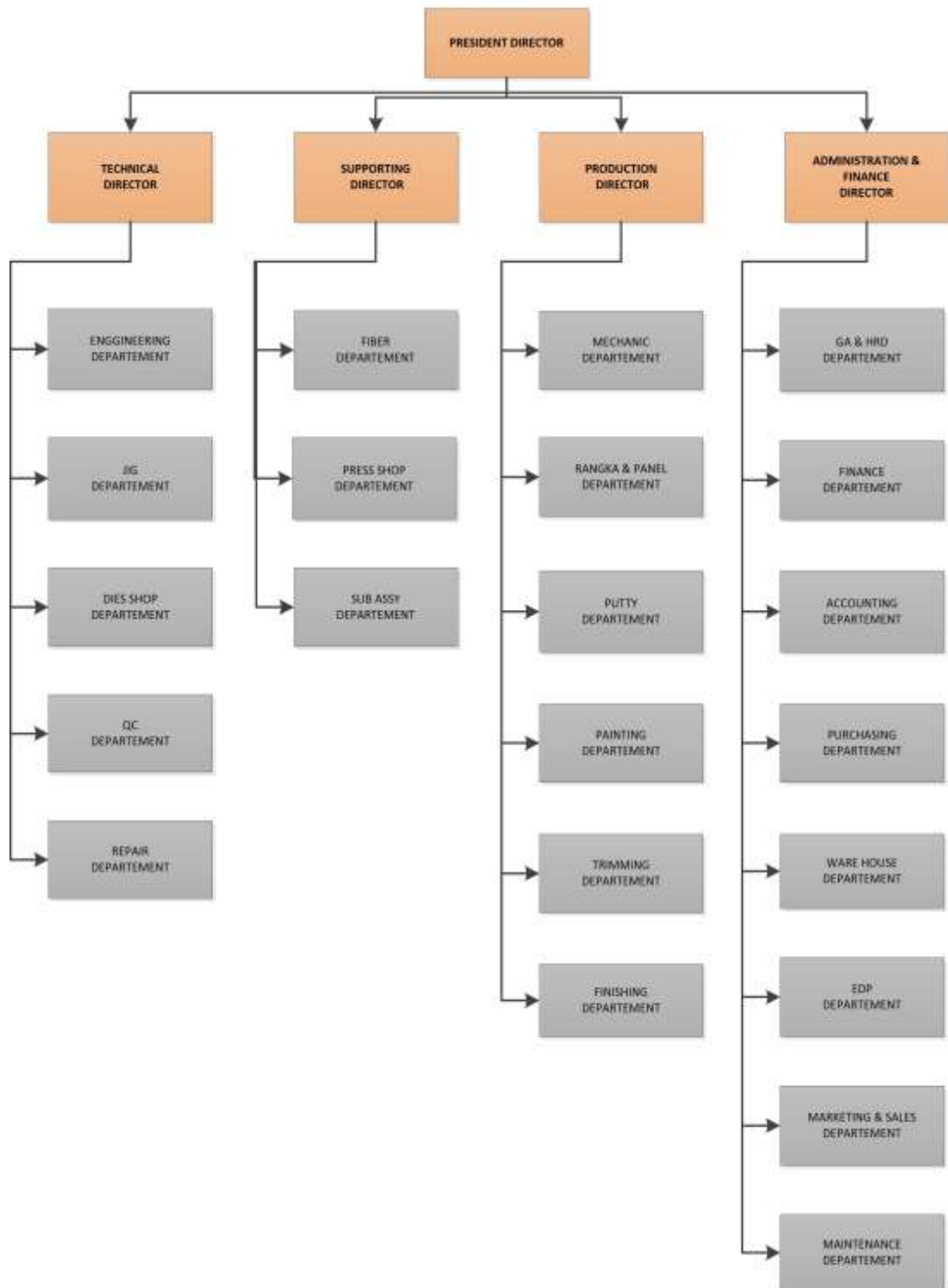


Gambar 2. contoh product Bus
Sumber : website PT.XYZ



Gambar 3. contoh mini Bus
Sumber : Website PT.XYZ

2.2 Struktur organisasi perusahaan



Gambar 4. Struktur Organisasi Perusahaan

2.3 Deskripsi Divisi

Berdasarkan peraturan perusahaan PT. XYZ memiliki tugas dan wewenang sebagai berikut:

1. *President Director*

President director adalah seseorang yang memiliki perusahaan tersebut atau seseorang profesional yang ditunjuk untuk menjalankan dan memimpin Perseroan terbatas (PT).

Tugas pokok dari *President Director* ini meliputi:

- Menetapkan, memilih , mengawasi tugas dari direktur umum, general manager dan karyawan
- Memimpin dan menerbitkan kebijakan – kebijakan perusahaan
- Menyetujui anggaran tahunan perusahaan dan menyampaikan laporan kepada pemegang saham atas kinerja perusahaan

2. *Technical director*

Technical director adalah seseorang *chief* untuk *engginering department*, departemen JIG, *Dies Shop department*, departemen QC, *Repair department* yang memastikan seluruh peralatan dan fasilitas teknik siap digunakan dan mencari solusi jawaban TI beserta langkah-langkah penyelesaiannya. Tugas pokok dari *Technical director* ini sebagai penanggung jawab departemen *engginering*, departemen JIG, *Dies Shop department*, departemen QC, *Repair department*

3. *Supporting director*

Supporting director adalah seseorang *chief* untuk departemen fiber, *press shop department*, departemen *sub assy* departemen yang merupakan departemen yang mendukung kinerja dari suatu departemen produksi dan Gudang

4. *Production director*

Production director adalah seorang *chief* untuk departemen produksi yaitu diantaranya *mechanic department*, departemen

rangka dan panel, putty department, painting department, trimming department, finishing department

Tugas pokok dari *Production director* ini meliputi:

- Bertanggung jawab keseluruhan untuk pengembangan, kinerja dan Pemeliharaan semua proses produksi untuk menghasilkan solusi produksi dan pengiriman yang lancar dan efisien, serta memaksimalkan kinerja & profitabilitas departemen produksi

- *Production* bertanggung jawab untuk memproduksi goods atau

5. *Administration & Finance director*

Administration & finance director adalah seseorang *chief* untuk departemen GA(*General Affair*) dan HRD, *finance department, accounting department, purchasing department, ware house department, EDP (Electronic Data Processing) department, marketing and sales department, maintenance department.*

2.4 Lain -lain

PT. XYZ memiliki jam operasional sebagai berikut :

Senin – Kamis : 08.00 – 17.00 WIB

Jumat : 07.30 – 17.00 WIB

Setiap karyawan memiliki shift jam kerja yang berbeda dan jam kerja lembur yang berbeda.