

Bab II

Gambaran Umum Perusahaan

2.1. Sejarah Perusahaan

PT. Komunika Lima Duabelas berdiri sejak tahun 2004 yang berfokus untuk memberikan layanan dan fasilitas teknologi telekomunikasi data menggunakan jaringan *wired* dan *Wireless* untuk memenuhi kebutuhan akan koneksi internet yang reliabel dengan harga produk yang kompetitif dan teknisi yang profesional. Perusahaan ini sudah memiliki izin penyelenggara jasa akses internet (*Internet Service Provider*) pada tahun 2007 yang berdasarkan keputusan Direktur Jendral Pos dan Telekomunikasi nomor 194/DIRJEN/2007. Sejak berdiri PT. Komunika Lima Duabelas menjadi penyelenggara jasa internet terkemuka di Bali. Pada tahun 2008 perusahaan ini semakin berkembang hingga dapat melayani luar wilayah bali seperti Jakarta, Makassar, Solo, dan Yogyakarta. Lalu pada tahun 2011 mengembangkan pasarnya hingga dapat melayani pelanggan Malang, Banyuwangi, dan Kediri.

2.2. Visi dan Misi

PT. Komunika Lima Duabelas memiliki visi dan misi untuk memahami tujuan dari pekerjaan yang dilakukan dan menjadi motivasi dalam semangat bekerja untuk memenuhi tujuan yang ingin dicapai. Adapun visi dan misi dalam PT. Komunika Lima Duabelas adalah:

a. Visi

Memberikan layanan “*One Stop Networking System*” dengan memastikan bahwa pelanggan mendapat layanan terbaik, produk dan jaringan yang berkualitas dengan harga yang kompetitif.

b. Misi

Menempatkan diri sebagai Network Company terkemuka di Indonesia. Real Solution For The Real Network.

2.3. Logo Perusahaan



Gambar 2. 1 Logo Perusahaan

Selain sejarah dan visi misi, PT. Komunika Lima Duabelas juga memiliki logo perusahaan sebagai penjelasan mengenai citra perusahaan dan dapat dikenal dengan mudah. Adapun arti logo PT. Komunika Lima Duabelas adalah:

a. Bentuk Logo

Bentuk logo perusahaan ini terinspirasi oleh lambang Pancasila Indonesia yang berbentuk burung Garuda ditandai dengan angka 1 sebagai kepala, angka 5 sebagai badan dan sayap kiri, dan angka 2 sebagai badan dan sayap kanan.

b. Warna

Warna oranye adalah warna gabungan dari warna merah dan kuning. Dari gabungan warna itu membuat warna oranye memiliki arti keberanian namun penuh dengan ketenangan. Dalam arti lain warna oranye berarti mengkomunikasikan antara aktivitas dan energi dan juga memiliki sifat kreatif, tenang, dan percaya diri. Menggunakan warna oranye sebagai warna logo perusahaan dimaksudkan agar karyawan memiliki sifat kreatif, bahagia, kebebasan, dan kepercayaan diri.

c. Arti Angka Dalam Logo

Angka 5 berarti Pancasila, angka 1 berarti Tuhan, dan angka 2 berarti manusia. Dari arti angka dalam logo dapat diartikan bahwa dalam hidup atau di dalam perusahaan pasti memerlukan manusia lain agar kita dapat berinteraksi dan bersosialisasi dengan baik dan dalam bersosialisasi itu kita harus menanamkan sikap dari 5 sila dalam Pancasila serta harus selalu mengingat Tuhan dalam semua kondisi.

2.4. Jenis Usaha

Perusahaan ini memiliki beberapa jenis layanan yang bisa konsumen pilih, yaitu:

1. Internet Service Provider

Internet Service adalah salah satu layanan yang dimiliki oleh komunika yaitu menghubungkan jaringan pelanggan ke internet melalui jaringan yang ada di komunika menggunakan media Wireless sebagai *last miles*.

Keunggulan dan kelebihan internet *service* adalah:

- a. Jaminan penyedia layanan non stop.
- b. *Backbone* internet menggunakan FO (Fiber *Optic*).
- c. *Symetric Bandwidth*.

- d. *Burstable Bandwidth*.
- e. Jaminan Service Level Agreement (SLA).
- f. Jaminan waktu respons penanganan gangguan maksimal 1 jam.
- g. *Technical support* hot Line 24 jam.
- h. Solusi Network.
- i. *Training* singkat.

2. Radio Streaming

Teknologi Live *Streaming* yang dibangun menggunakan teknologi *push streaming* yaitu didistribusikan melalui server *streaming* yang didistribusikan melalui server *streaming* yang didapat dari server *encoder* yang berada di setiap stasiun radio *broadcast*. Artinya bahwa stasiun radio *broadcast* yang akan menggunakan jasa layanan ini harus memiliki koneksi internet yang berfungsi untuk mendistribusikan *file streaming live* menuju server *streaming*. Kemampuan koneksi internet yang harus dimiliki oleh sebuah stasiun radio *broadcast* (kemampuan *upstream*) disesuaikan dengan kualitas suara yang akan didistribusikan.

3. Finger Print

Melayani pemasangan *finger print* yang dapat digunakan untuk absensi perkantoran, absensi sekolah, absensi pegawai rumah sakit, absensi instansi pemerintahan, absensi pegawai mal/minimarket, dsb.

4. Hotspot System

Solusi bagi tempat usaha yang menyediakan fasilitas *hotspot* untuk pengunjung, sistem *hotspot* internet yang terkontrol dengan voucher untuk log in *hotspot*.

Kelebihan dari *hotspot* adalah:

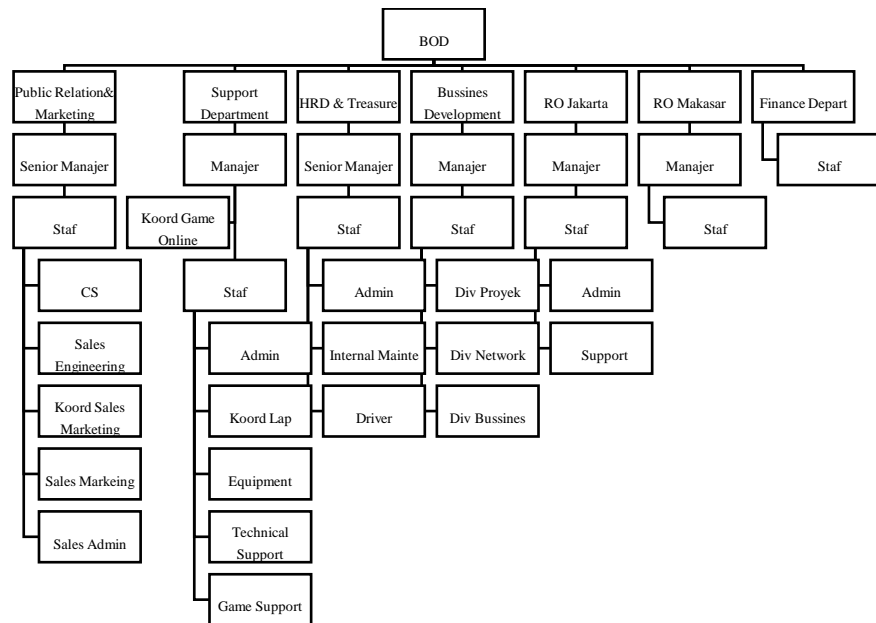
- a. *Hotspot* aman

- b. Sistem *hotspot komunka* di lengkapi dengan fasilitas *user log in* yang sangat *secure*.
- c. Kecepatan stabil
- d. Menjaga kestabilan koneksi internet.

5. CCTV Security

Melayani penjualan dan pemasangan CCTV yang dapat dipakai di CCTV industri, perhotelan, perkantoran, perumahan, apartemen, pertanian, kehutanan, perikanan, pertambangan, Rumah Sakit, sekolah, pergudangan, SPBU, area parkir, ruko, mal, dan restoran, dsb.

2.5. Struktur Organisasi Perusahaan



Gambar 2. 2 Struktur Organisasi

2.6. Deskripsi Departemen

Bussines Development Departemen adalah departemen yang bekerja untuk mengembangkan perusahaan melalui suatu proyek. Departemen ini juga menghubungkan antar pelanggan, pasar, dan relasi.

2.7. Lokasi Perusahaan

Lokasi utama perusahaan berada di Jl. Diponegoro No.208B Denpasar, Bali.