

BAB II

GAMBARAN UMUM PERUSAHAAN

2.1. Profil Perusahaan

Kepingin Kopi berdiri pada tahun 2019 yang berawal dari nama Dakone Coffee yang awal bertempat di kota Malang. Kemudian mendaftarkan nama untuk menjadi hak patent resmi dengan nama Kepingin kopi, yang saat ini memiliki 2 cabang di kota Palu. Dari informasi yang didapatkan cafe ini masih berjalan dengan sistem kasir yang manual. Ini menjadi permasalahan yang harus dibenahi, seperti saat melakukan transaksi penjualan, pembeli tidak memiliki bukti transaksi atau struk, dan sulitnya penjaga toko dalam membuat laporan dengan metode manual pada buku catatan. Sistem yang akan dibangun adalah sistem informasi penjualan dengan laporan transaksi yang dihubungkan dengan database. Sistem yang dibangun sudah dapat melakukan penyimpanan data transaksi dan serta membantu memudahkan pekerjaan karyawan dan owner.

2.2. Visi

1. Memperkenalkan brand Kepingin Kopi ke seluruh Indonesia bahkan dunia.
2. Mengembangkan cabang Kepingin Kopi ke seluruh Indonesia bahkan dunia
3. Menjadi selera masyarakat yang berubah mengikuti jaman.
4. Menciptakan Image yang melekat didalam pikiran pelanggan, dengan kepingin kopi sebagai merek terkenal.
5. Membentuk Kepingin Kopi sebagai suatu brand usaha yang dijalankan, dengan ciri khas rasa yang berbeda.

2.3. Misi

1. Memahami berbagi informasi dengan mitra usaha.
2. Menciptakan solusi yang inovatif dan fleksibel dalam menghadapi perubahan.
3. Mendorong seluruh mitra untuk ikut serta dalam memperjuangkan visi misinya.
4. Memperkenalkan Kepingin Kopi sebagai tempat penikmat kopi dalam menikmati dan mengisi waktu mereka dalam berbagai aktivitas seperti me time, rapat, berkumpul bersama kerabat, teman maupun lainnya.
5. Memberikan kopi kualitas yang terbaik bagi masyarakat dengan harga terjangkau.
6. Terus menyediakan kopi yang memiliki keanekaragaman jenis dan cita rasa yang unik dan berbeda pada setiap kopinya demi memenuhi setiap selera konsumen.
7. Melayani konsumen dengan segenap hati demi meningkatkan kepuasan konsumen melalui kualitas pelayanan.
8. Aktif dalam melakukan promosi terhadap khalayak ramai.

2.4. Tujuan

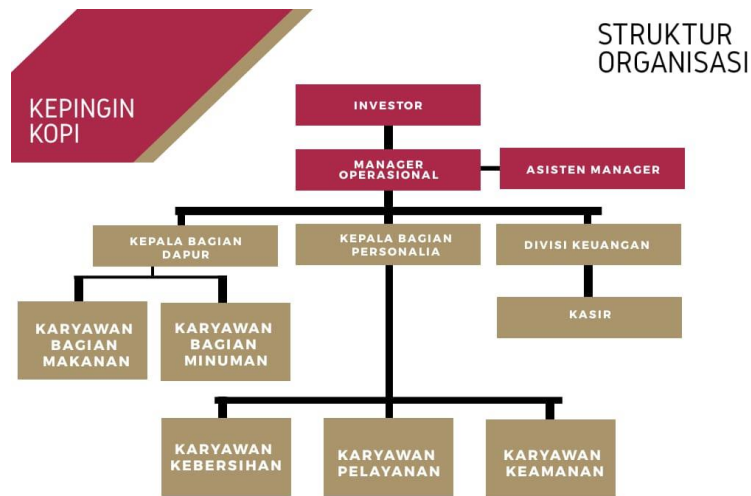
Mendirikan nama brand merek Kepingin Kopi yang akan terus berkembang dan mempunyai banyak cabang di seluruh Indonesia.

2.5. Logo



Gambar 2.5 Logo Perusahaan

2.6. Struktur Organisasi



Gambar 2.6 Struktur Organisasi

2.7. Deskripsi Pekerjaan

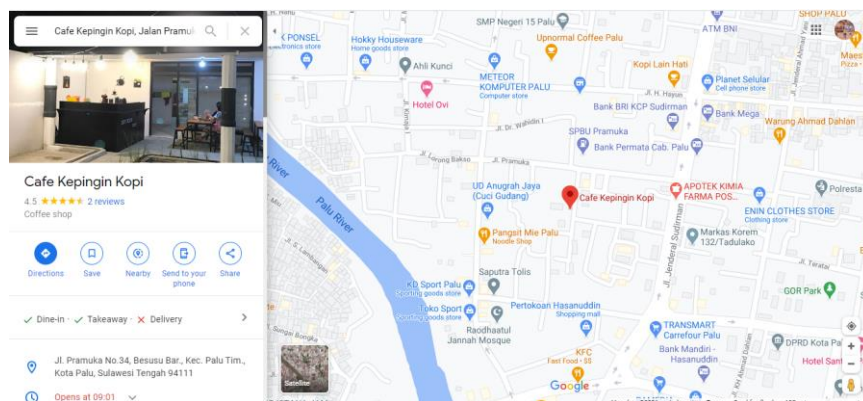
1. Investor adalah orang yang melakukan investasi
2. Operasional Manager adalah seseorang yang ditunjuk sebagai kepala dalam operasional cafe, tugas-tugas dari seorang manager, yaitu :
 - a. Mengawasi jalannya proses operasional cafe.
 - b. Bertanggungjawab terhadap jalannya operasional cafe.
 - c. Mengkoordinasi bahan-bahan operasional cafe.
 - d. Mengkoordinasi staff yang sedang bertugas.
 - e. Melakukan prediksi dan ide-ide dalam mempromosikan cafe.
 - f. Mengetahui hasil dari operasional cafe.
 - g. Mengawasi segala kebutuhan operasional cafe.
 - h. Menentukan jumlah kebutuhan operasional cafe.
 - i. Mengkoordinasi segala kebutuhan operasional cafe.
 - j. Bertanggungjawab terhadap proses produksi operasional cafe.
 - k. Memberikan training kepada staff.
 - l. Bertanggung jawab atas Accounting
3. Asisten Manager adalah seseorang yang membantu tugas-tugas dari seorang operasional manager dalam operasional café.
4. Kepala Bagian Dapur bertugas :

- a. Bertanggungjawab penuh terhadap dapur dalam makanan maupun minuman.
 - b. Mengkoordinasi serta mengawasi staff bagian juru masak dan barista yang sedang bertugas.
 - c. Memberikan training kepada staff.
 - d. Mengawasi segala kebutuhan operasional café dalam dapur.
 - e. Store keeper.
5. Karyawan Bagian Makanan bertugas :
- a. Menyiapkan pesanan makanan untuk customer.
 - b. Bertanggungjawab terhadap proses masak memasak.
 - c. Store Keeper bahan dapur
6. Karyawan Bagian Minuman bertugas :
- a. Menyiapkan pesanan minuman untuk customer.
 - b. Bertanggungjawab terhadap proses minuman coffe dan non coffe.
 - c. Store Keeper bahan bartender
7. Kepala Bagian Personalia bertugas :
- a. Bertanggungjawab penuh terhadap staff dalam pelayanan.
 - b. Mengkoordinasi serta mengawasi staff yang sedang bertugas.
 - c. Memberikan training kepada staff.
 - d. Mengawasi segala kebutuhan operasional café dalam pelayanan.
 - e. Mengatur Jadwal para staff
8. Karyawan Kebersihan bertugas :
- a. Membersihkan peralatan yang kotor.
 - b. Membersihkan area lingkungan
9. Karyawan Pelayanan bertugas :
- a. Melayani tamu secara profesional.
 - b. Memperhatikan kebutuhan tamu.
 - c. Mengetahui produk yang dijual.
 - d. Bertanggungjawab terhadap operasional cafe.
 - e. Menerima pesanan dari tamu.
 - f. Menyiapkan makanan dan minuman tamu.

- g. Membersihkan peralatan yang kotor.
10. Karyawan Keamanan bertugas :
- a. Menjaga keamanan café.
 - b. Menjaga kendaraan customer.
 - c. Bertanggung jawab atas keamanan.
11. Divisi Keuangan bertugas :
- a. Purchasing
 - b. Accounting
 - c. Bertanggung jawab penuh terhadap kasir dalam mengatur keuangan.
 - d. Memberikan training kepada staff.
 - e. Bertanggung jawab atas laporan transaksi harian dan bulanan.
12. Kasir bertugas :
- a. Melayani tamu secara profesional.
 - b. Menerima pesanan dari tamu.
 - c. Mengetahui produk yang dijual.
 - d. Purchasing
 - e. Transaksi menu
 - f. Cetak Struk

2.8. Lokasi

Alamat : Jl. Pramuka No.34 Kota Palu Kel.Besusu Barat Kec.Palu Timur



Gambar 2.8 Lokasi Perusahaan