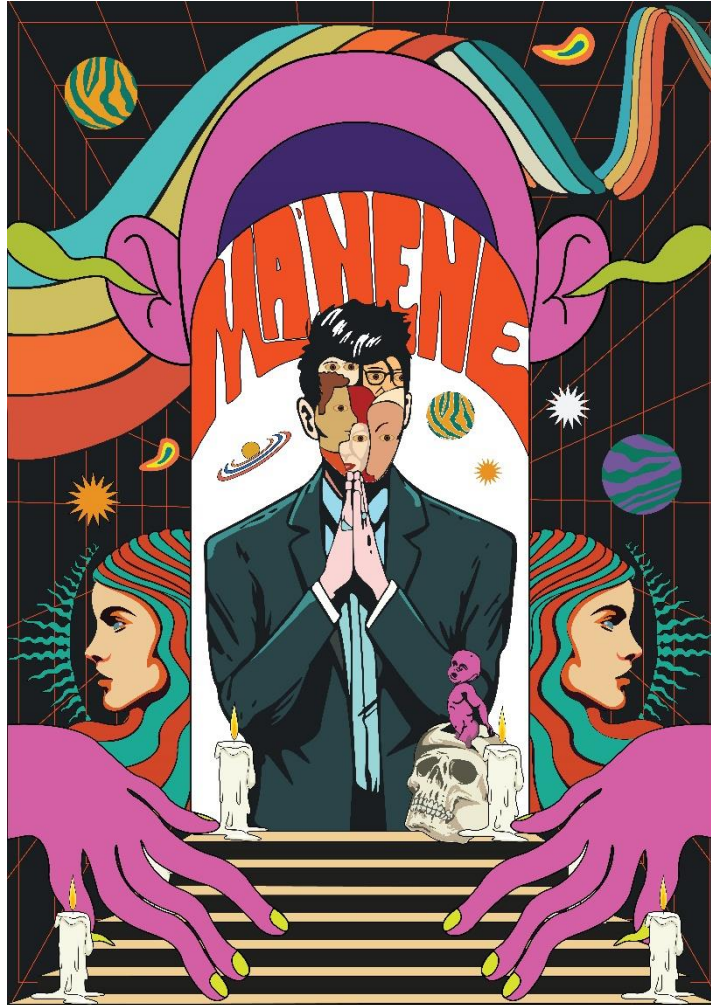


**BAB V**  
**Implementasi dan Uji Coba**

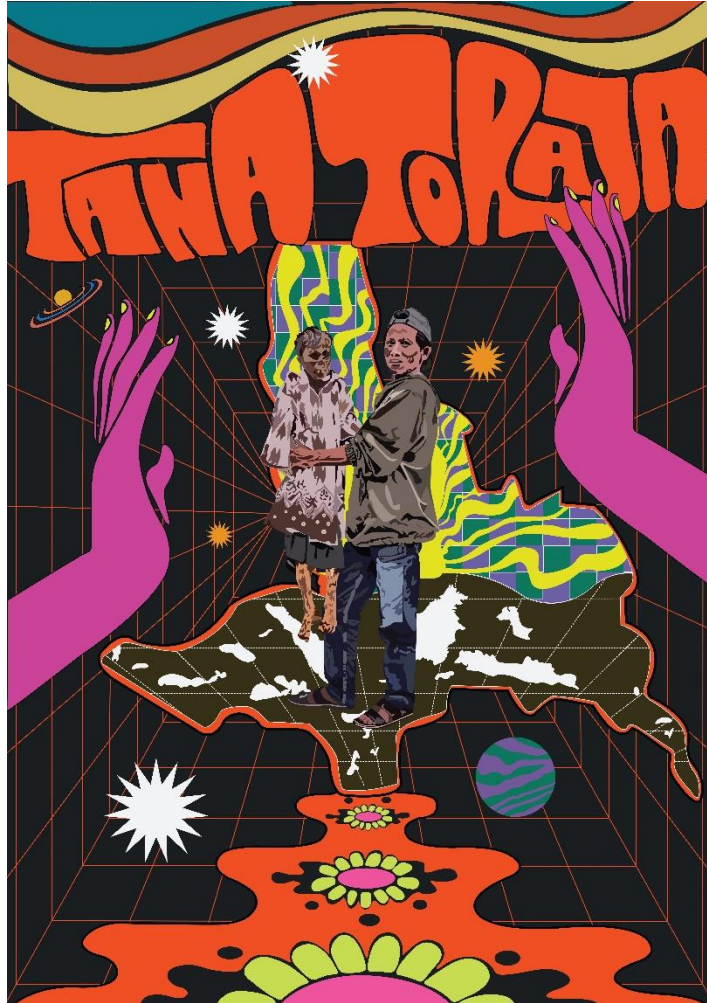
**5.1. Hasil Perancangan**

**5.1.1. Poster Satu: Perbatasan Dunia**



Gambar 5. 1 Hasil Perancangan Poster Satu  
(Sumber: data pribadi)

### 5.1.2. Poster Dua: Tanah Lahir



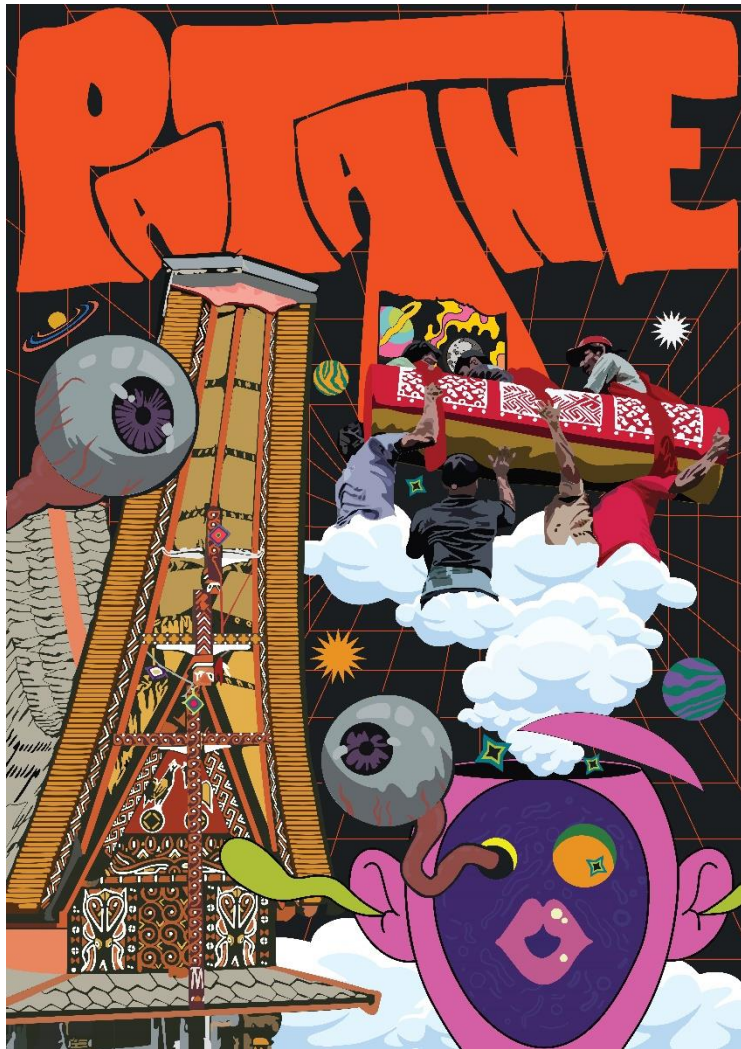
Gambar 5. 2 Hasil Perancangan Poster Dua  
(Sumber: data pribadi)

### 5.1.3. Poster Tiga: Kemakmuran dan Kedamaian



Gambar 5. 3 Hasil Perancangan Poster Tiga  
(Sumber: data pribadi)

#### 5.1.4. Poster Empat: Kuburan Adat



Gambar 5. 4 Hasil Perancangan Poster Empat  
(Sumber: data pribadi)

### 5.1.5. Poster Lima: Benda dan Raga



Gambar 5. 5 Hasil Perancangan Poster Lima  
(Sumber: data pribadi)

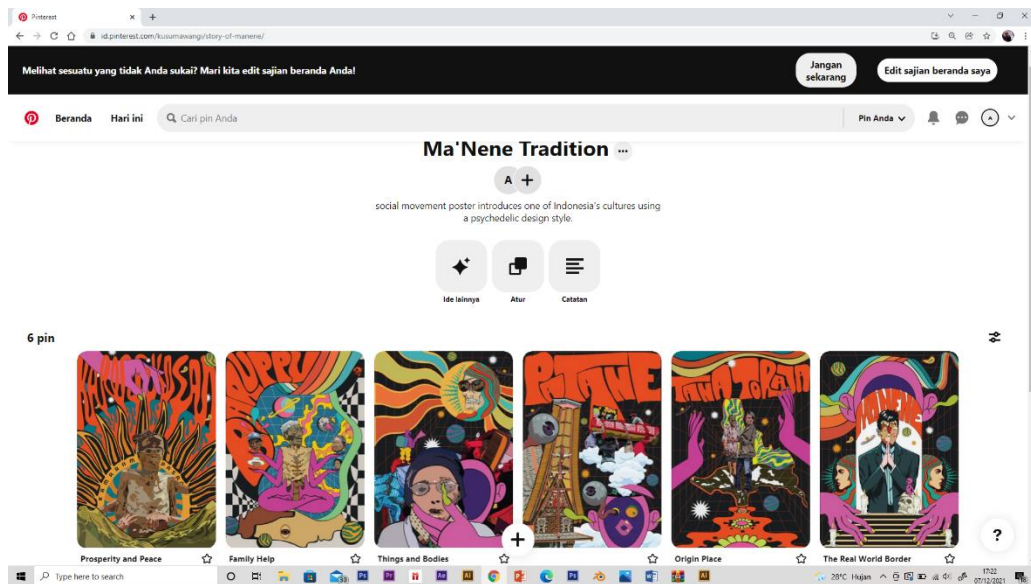
### 5.1.6. Poster Enam: Pertolongan Keluarga



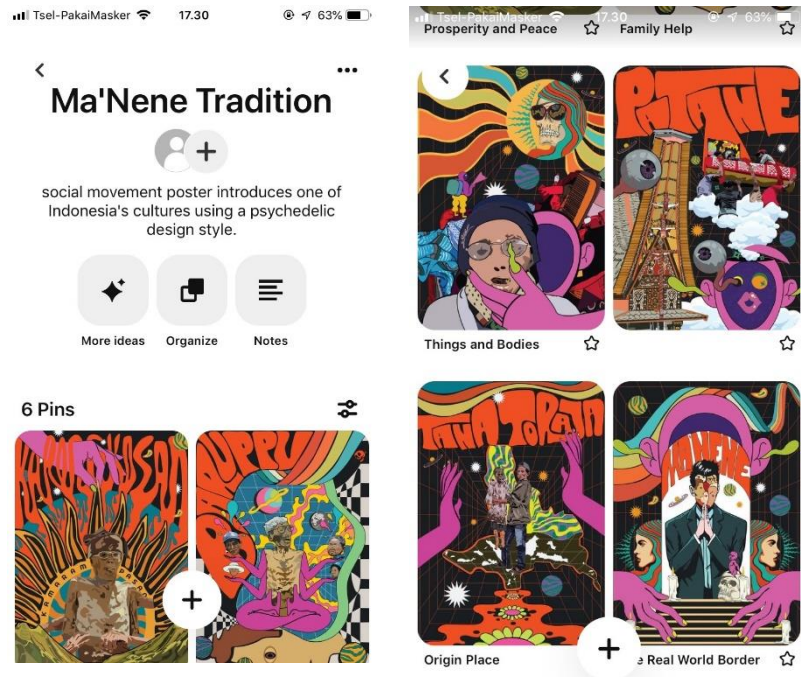
Gambar 5. 6 Hasil Perancangan Poster Enam  
(Sumber: data pribadi)

## 5.2. Hasil di Platform

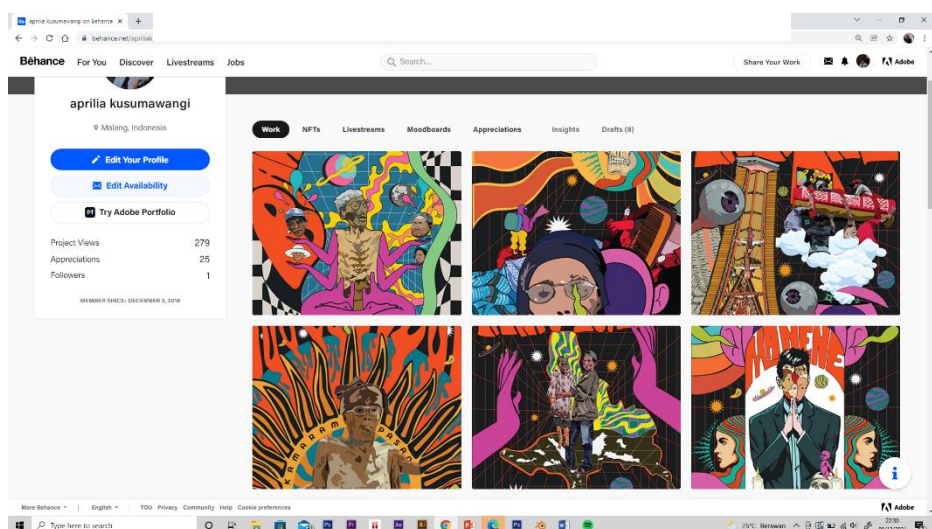
Berikut adalah tampilan poster mengenalkan budaya Ma'Nene Tana Toraja di *platform Pinterest* tampilan *desktop* dan *mobile* maupun di *platform Behance* tampilan *desktop* dan *mobile*.



Gambar 5. 7 Tampilan Desktop Platform Pinterest  
(Sumber: data pribadi)

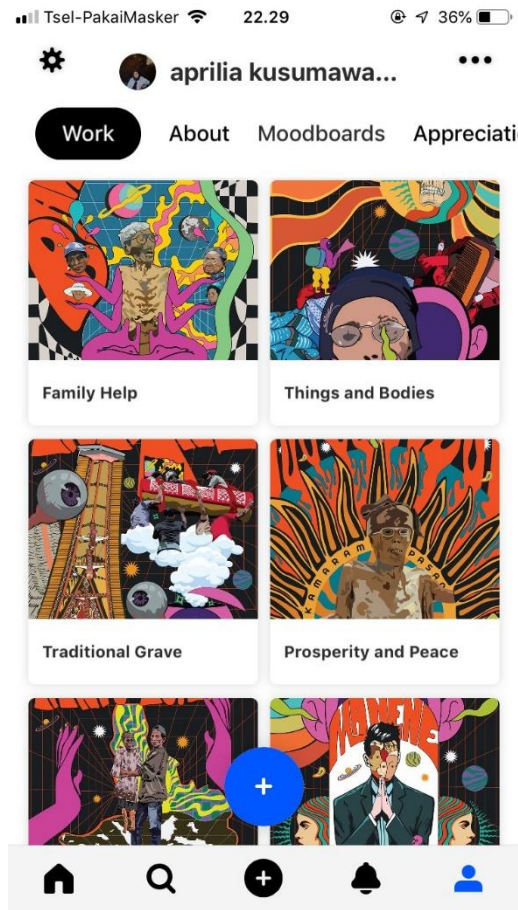


Gambar 5. 8 Tampilan Mobile Platform Pinterest  
(Sumber: data pribadi)



Gambar 5. 9 Tampilan Desktop Platform Behance  
(Sumber: data pribadi)





Gambar 5. 10 Tampilan Mobile Platform Behance  
(Sumber: data pribadi)

### 5.3. Media Pendukung

Media pendukung yang dibuat dalam perancangan ini dibuat dengan tema *White Background* atau latar belakang berwarna putih. Hal ini didasarkan pada warna latar dari poster yang berwarna hitam. Warna hitam sendiri dipilih sebagai background adalah untuk meredam indera penglihatan agar semakin kontras dengan objek ataupun elemen dari poster, sehingga indera penglihatan pada manusia atau pada target audiens berfokus pada desain poster tersebut. Konten visual yang disajikan ialah berupa gambar asli dari poster tersebut.

- **T-Shirt**



Gambar 5. 11 Media Pendukung Berupa T-Shirt  
(Sumber: data pribadi)

- **Totebag**



Gambar 5. 12 Media Pendukung Berupa Totebag  
(Sumber: data pribadi)

- **Gantungan Kunci**



Gambar 5. 13 Media Pendukung Berupa Gantungan Kunci  
(Sumber: data pribadi)

- **Smartphone Case**



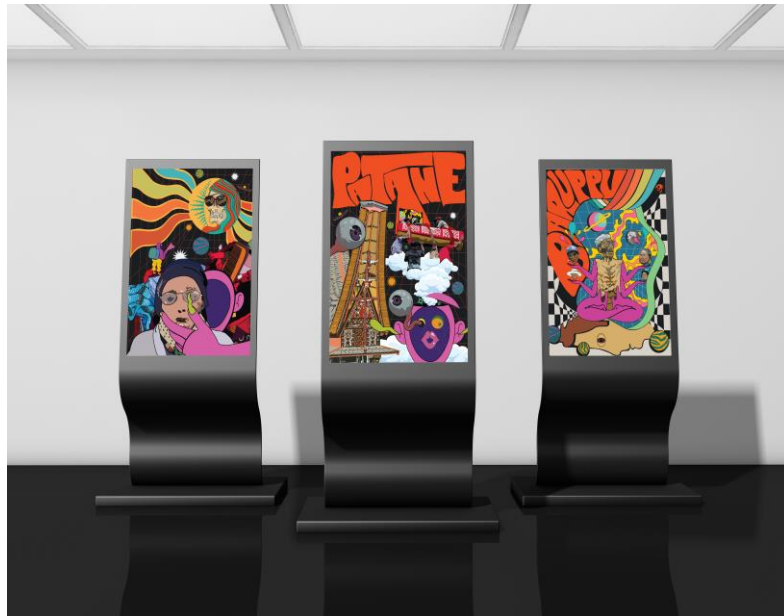
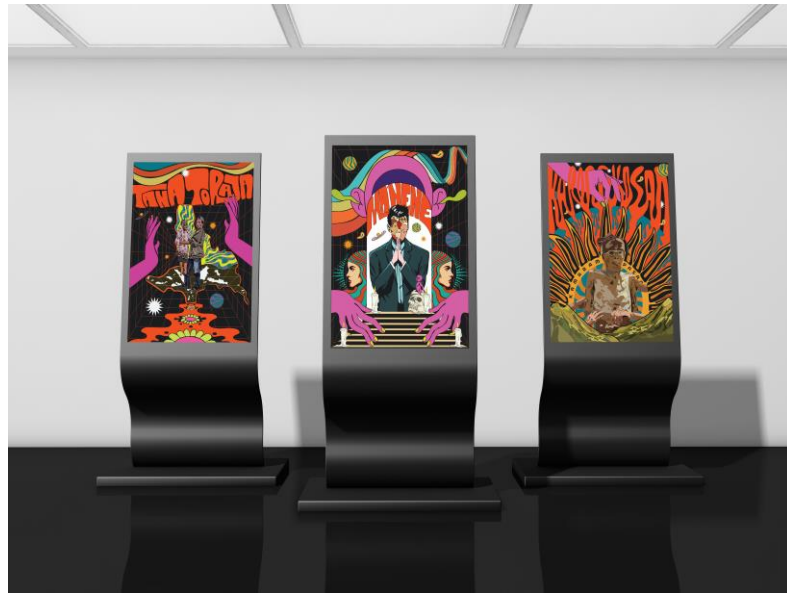
Gambar 5. 14 Media Pendukung Berupa Smartphone Case  
(Sumber: data pribadi)

- Notebook Cover



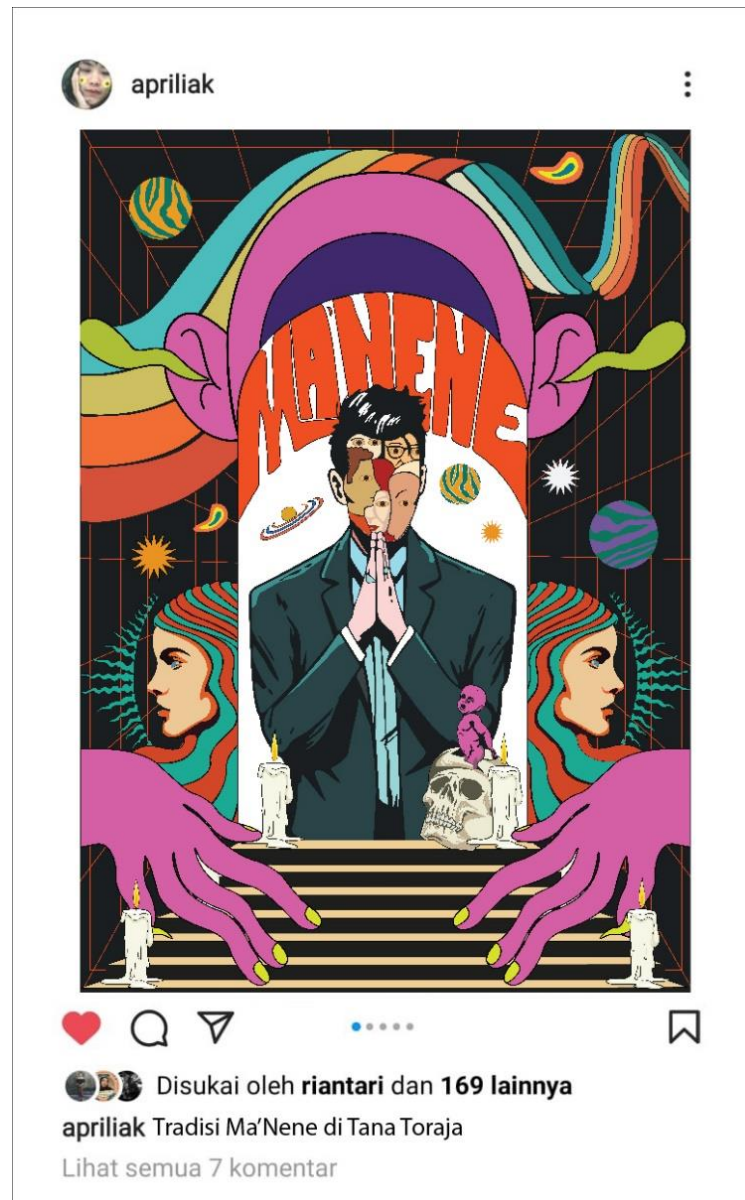
Gambar 5. 15 Media Pendukung Berupa Notebook Cover  
(Sumber: data pribadi)

- **Poster**



Gambar 5. 16 Media Pendukung Berupa Poster  
(Sumber: data pribadi)

- *Instagram Post* berisi 9 slide



Gambar 5. 17 Media Pendukung Berupa Instagram Post  
(Sumber: data pribadi)